



DESARROLLAR EL ALCANCE TÉCNICO DE LA REGLAMENTACIÓN DEL USO DE LAS AGUAS DEL RÍO APARTADÓ Y PRINCIPALES TRIBUTARIOS

CAPÍTULO 1: UBICACIÓN DEL CUERPO HÍDRICO OBJETO DE REGLAMENTACIÓN

PHMet – Proyectos Hidrometeorológicos S.A.S.
NIT: 900.689.679-2

TABLA DE CONTENIDO

1. UBICACIÓN Y LOCALIZACIÓN DEL CUERPO HÍDRICO OBJETO DE REGLAMENTACIÓN	4
1.1. LOCALIZACIÓN DEL CUERPO HÍDRICO	4
1.2. CODIFICACIÓN DE LA CUENCA DEL RÍO APARTADÓ	6

LISTA DE TABLAS

Tabla 1-1. Zonas hidrográficas del área hidrográfica del Caribe.	6
Tabla 1-2. Subzonas hidrográficas del río Meta.	7

LISTA DE FIGURAS

Figura 1-1. Localización de la cuenca del río Apartadó (1201-09).....	5
Figura 1-3. Codificación de sub-cuencas hidrográficas dentro de la cuenca del río León. .	8
Figura 1-3. Codificación de subcuencas del río Apartadó (1201-09).....	9

1. UBICACIÓN Y LOCALIZACIÓN DEL CUERPO HÍDRICO OBJETO DE REGLAMENTACIÓN

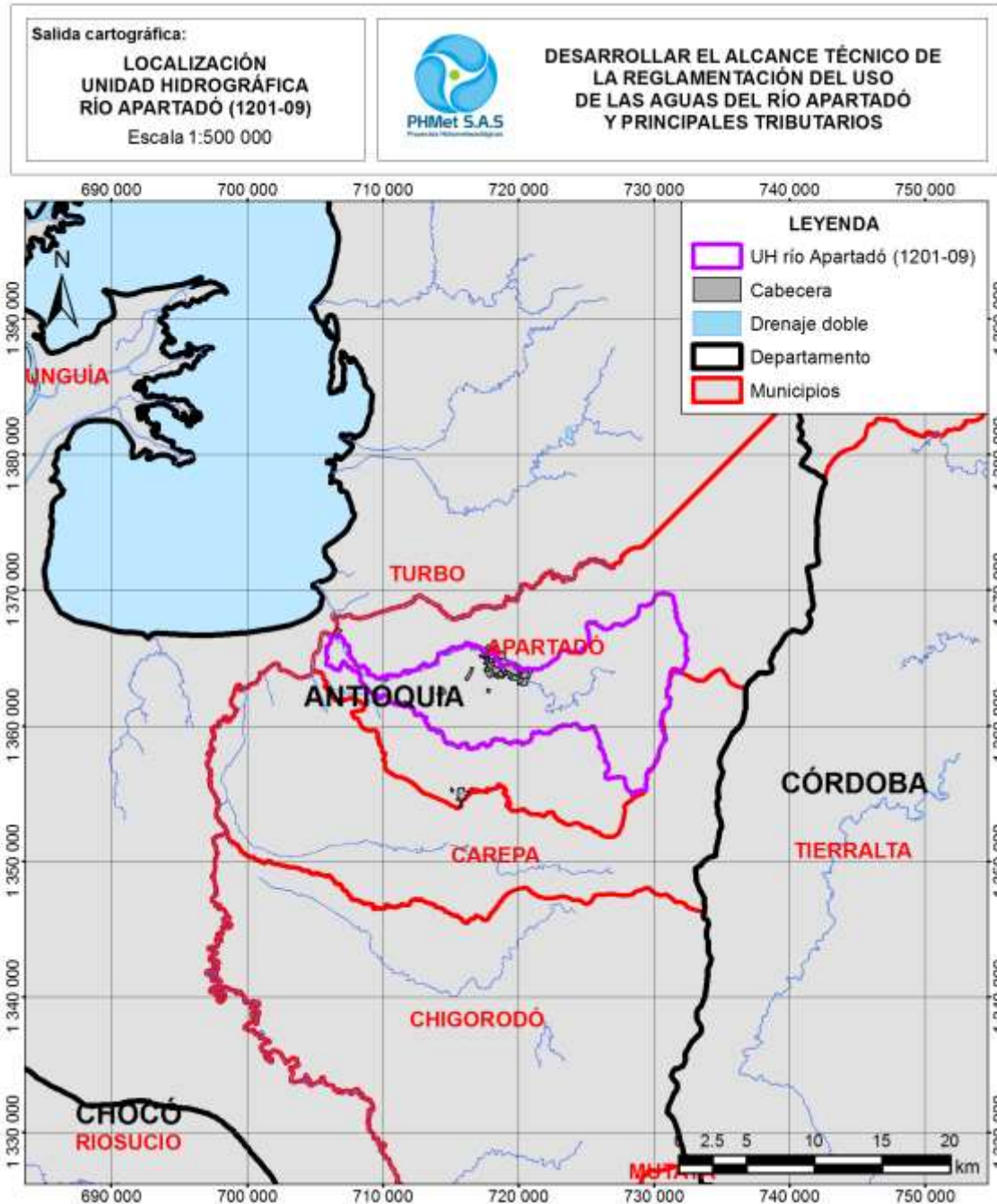
1.1. LOCALIZACIÓN DEL CUERPO HÍDRICO

El río Apartadó se ubica en la parte noroccidental del departamento de Antioquia, estando su cuenca completamente abarcada por el municipio de Apartadó, correspondiendo a un 29% de la extensión de dicho municipio. Limita al norte con el río Grande, al suroriente con el río Carepa y finalmente al occidente desemboca sus aguas al río León, el cual 5 km más tarde finaliza su recorrido en el golfo de Urabá del mar Caribe.

El río Apartadó drena un área de 157 km², comprendiendo 19 veredas y cruzando la cabecera municipal de Apartadó por su mitad, según se muestra en la Figura 1-1.

En la cuenca alta del río Apartadó el drenaje se caracteriza por ser dendrítico, mientras que en el resto de la cuenca se presenta un patrón paralelo por acción antrópica con canales y rectificación de corrientes (PORH río Apartadó, 2014).

Figura 1-1. Localización de la cuenca del río Apartadó (1201-09)



1.2. CODIFICACIÓN DE LA CUENCA DEL RÍO APARTADÓ

La metodología de la zonificación de unidades hidrográficas se basó en los procedimientos establecidos inicialmente en la Resolución 0337 en 1978 por el HIMAT (hoy IDEAM). En ese entonces, iniciaron la tarea de zonificar el país en planos cartográficos análogos con base en la cartografía oficial suministrada por el IGAC. El propósito de esa zonificación fue identificar las cuencas donde se encontraban emplazadas las estaciones hidrometeorológicas para asignarle un código numérico de cuatro dígitos que permitiera relacionar la cuenca con la estación hidrológica o meteorológica. Partiendo de ese trabajo inicial, se estructuró la red hidrográfica de Colombia para esta versión de zonificación y codificación con la cartografía oficial del IGAC en formato shapes y MDX (digital) a escala 1:500.000.

Inicialmente se delimitaron las cinco áreas hidrográficas:

- **Área hidrográfica del Caribe** (1)
- Área Hidrográfica del Magdalena- Cauca (2)
- Área hidrográfica del Orinoco (3)
- Área hidrográfica del Amazonas (4)
- Área hidrográfica del Pacífico (5)

Posteriormente se delimitaron las zonas y subzonas hidrográficas con cartografía y modelos más refinados y detallados. Además, se incorporaron ajustes sugeridos por las autoridades ambientales y el MADS cuando fueron pertinentes.

En el caso específico del área hidrográfica del Caribe se definieron seis zonas hidrográficas, en función de los principales tributarios, presentadas en la Tabla 1-1, ordenados desde la parte sur hasta la norte. El río Apartadó pertenece a la zona hidrográfica Caribe – Litoral (12).

Tabla 1-1. Zonas hidrográficas del área hidrográfica del Caribe

Área hidrográfica		Zona hidrográfica	
Código	Nombre	Código	Nombre
1	Caribe	11	Atrato - Darién
		12	Caribe - Litoral
		13	Sinú
		15	Caribe – La Guajira
		16	Catatumbo
		17	Islas del Caribe

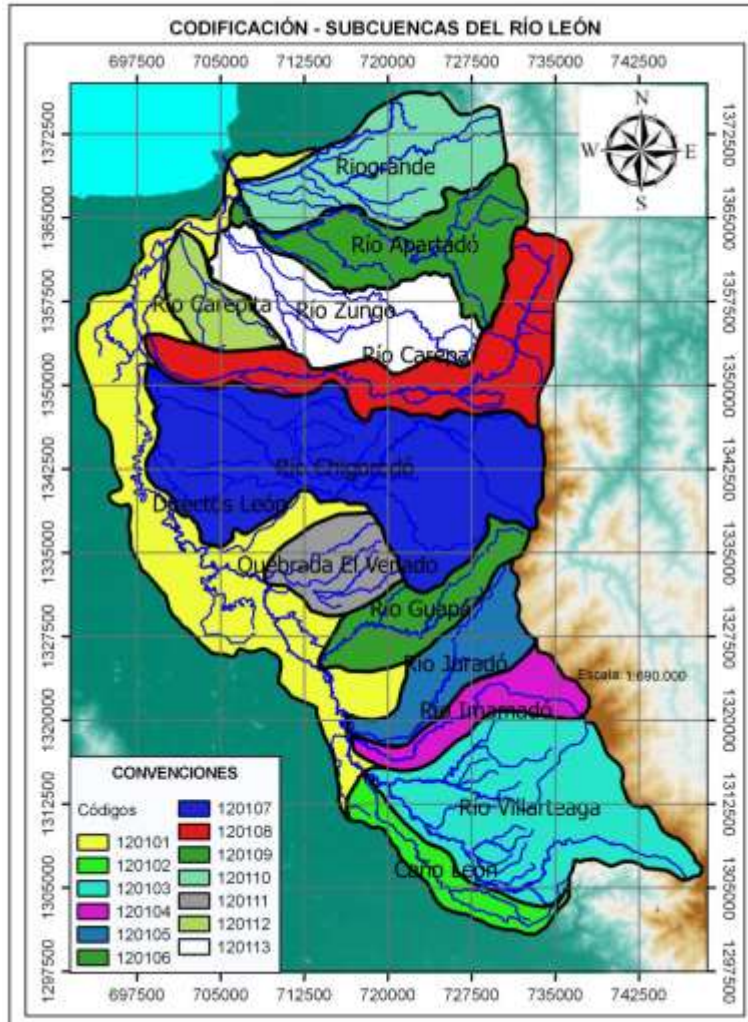
Metodológicamente, las zonas hidrográficas ya poseen un código asignado dado por el código raíz e igualmente para las subzonas hidrográficas, las cuales para el caso del Litoral Caribe se presentan en la Tabla 1-2.

Tabla 1-2. Subzonas hidrográficas del río Meta

Área hidrográfica	Zona hidrográfica	Subzona hidrográfica	
		Código	Nombre
1 Caribe	12 Caribe - Litoral	1201	Río León
		1202	Río Mulatos y otros directos al Caribe
		1203	Río San Juan
		1204	Río Canalete y otros directos al Caribe
		1205	Directos Caribe Golfo de Morrosquillo
		1206	Arroyos directos al Caribe

Posteriormente, la subzona hidrográfica del río León cuenta con 13 unidades hidrográficas nivel 1, correspondiendo la primera a los directos al río León. Las siguientes fueron codificadas como se presenta en la Figura 1-2. Al río Apartadó le corresponde el código 1201-09.

Figura 1-2. Codificación de subcuencas hidrográficas dentro de la cuenca del río León



Fuente: PORH río Apartadó 2014.

Finalmente, en el *Plan de ordenamiento del recurso hídrico de los principales tributarios del río León*, de conformidad con la *guía técnica para la formulación de planes de ordenamiento del recurso hídrico* (2014) se trazaron y codificaron las subcuencas del río Apartadó (1201-09), como se presenta en la Figura 1-3.

Figura 1-3. Codificación de subcuencas del río Apartadó (1201-09)

